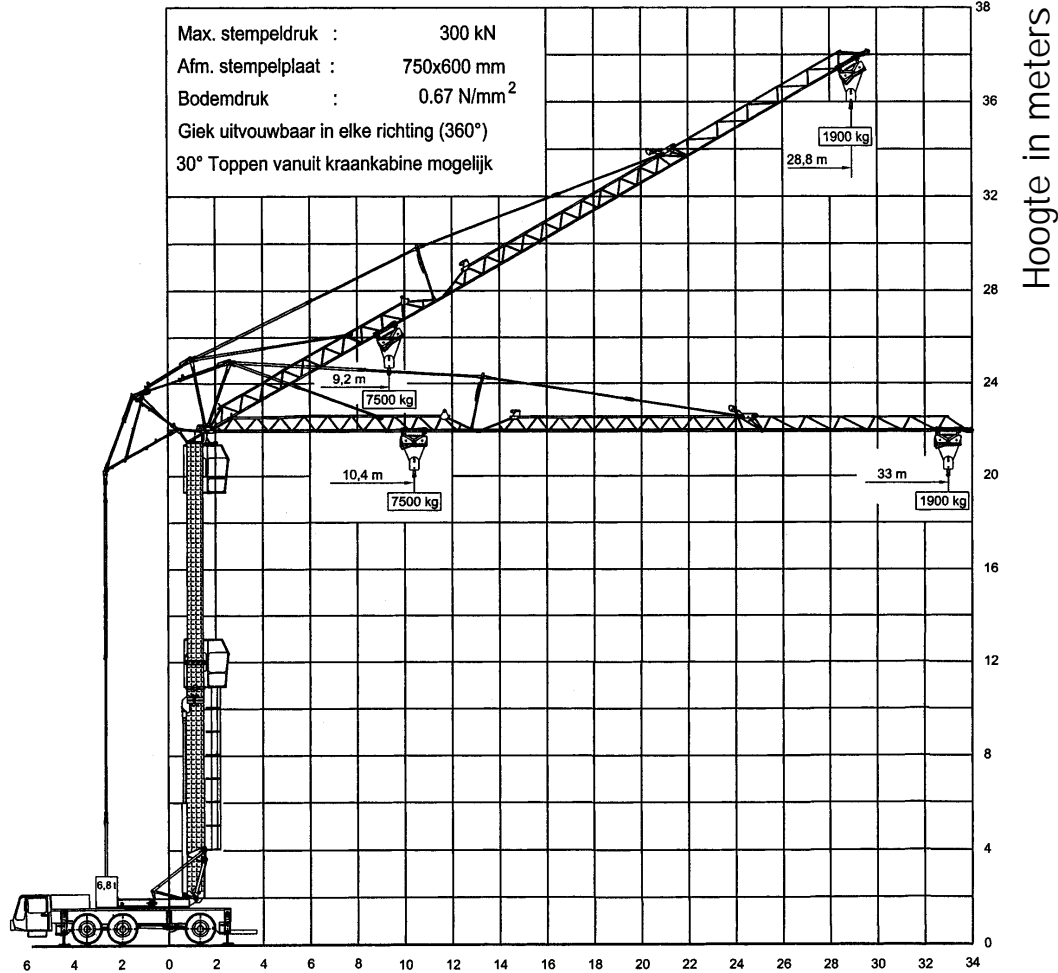
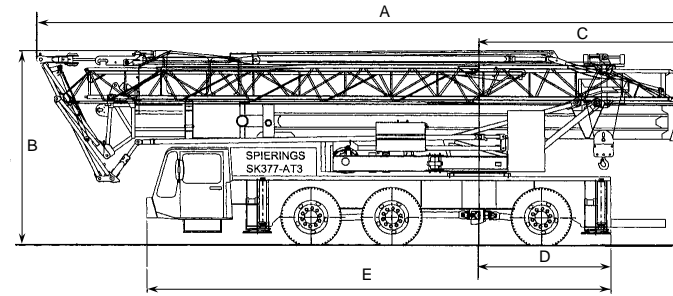


loopkattorenkraan (78 tm)

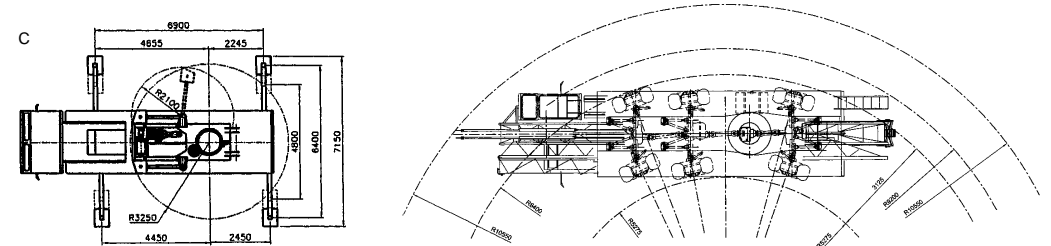
Spiering's SK 377-AT3 (kraan met 33 m. vlucht)



Vlucht in meters vanuit hart draaikrans



Kraankengetal: 70	
A = 13.30 m.	breedte : 2.60 m.
B = 4.00 m.	gewicht : 36 ton
C = 4.15 m.	aandrijving : 6 x 4 x 4
D = 2.60 m.	stempelbreedte : 6.40 m.
E = 9.46 m.	stempellengte : 6.90 m.



Hijstabel Afstempeling 6,90 m x 6,40 m	
Giek horizontaal haakhoogte 20 m (hoogte onder de giek 21,9 m)	
3,5 10,4 15 20 25 30 33 vlucht (m)	last (kg)
7500 7030 6745 6260 5875 5490 5105 4720 4335 3950 3565 3180 2795 2410 2025 1640 1255 1870	
Giek 30° getopt 24,4 27,7 30,6 33,5 35,7 haakhoogte (m)	
3,5 9,2 10 15 20 25 28,8 vlucht (m)	last (kg)
7500 7030 6745 6260 5875 5490 5105 4720 4335 3950 3565 3180 2795 2410 2025 1640 1255 1870	
Wijzigingen voorbehouden	
Hijstabel Afstempeling 6,90 m x 4,80 m	
Giek horizontaal haakhoogte 20 m (hoogte onder de giek 21,9 m)	
3,5 7,8 10 15 20 25 30 33 vlucht (m)	last (kg)
7500 6250 5470 4690 3910 3130 2350 1570 790 1775 1615 1455 1295 1135 975 815 655 495 335 175	
Giek 30° getopt 24,8 27,7 30,6 33,5 35,7 haakhoogte (m)	
3,5 7 10 15 20 25 28,8 vlucht (m)	last (kg)
7500 6260 5375 4490 3605 2720 1835 950 1665 1500 1340 1180 1020 860 700 540 380 220 60 100	
Wijzigingen voorbehouden	
max. hijscapaciteit : 78.0 tm	opbouwtijd : ca. 15 minuten
max. hijslast : 7.5 ton	cabinehoogte : 12 of 20 meter
max. hijshoogte : 36.0 meter	generator : 70 KVA, 380 V, 50 Hz
max. gielengte : 33.0 meter	
zwenkbereik : 360°	

Opgesteld verrijden alleen met de giek in hor. stand, met vergrendelde bovenkraan met de giek over de voorkant. Max. scheefstand 2° tijdens verrijden. Hijzvermogens gelden met uithouders op 6,40 m. of 4,80 m. uitgeschoven en afgestempeld op stevige ondergrond met de kraan in horizontale positie. Hijzcapaciteiten volgens NEN 2018 en NEN 2022. Alle hulpstukken zoals: kettingen, stroppen, klemmen e.d. moeten als deel van de last worden beschouwd.

Specificaties
Spierings SK 377-AT3
loopkattorenkraan

